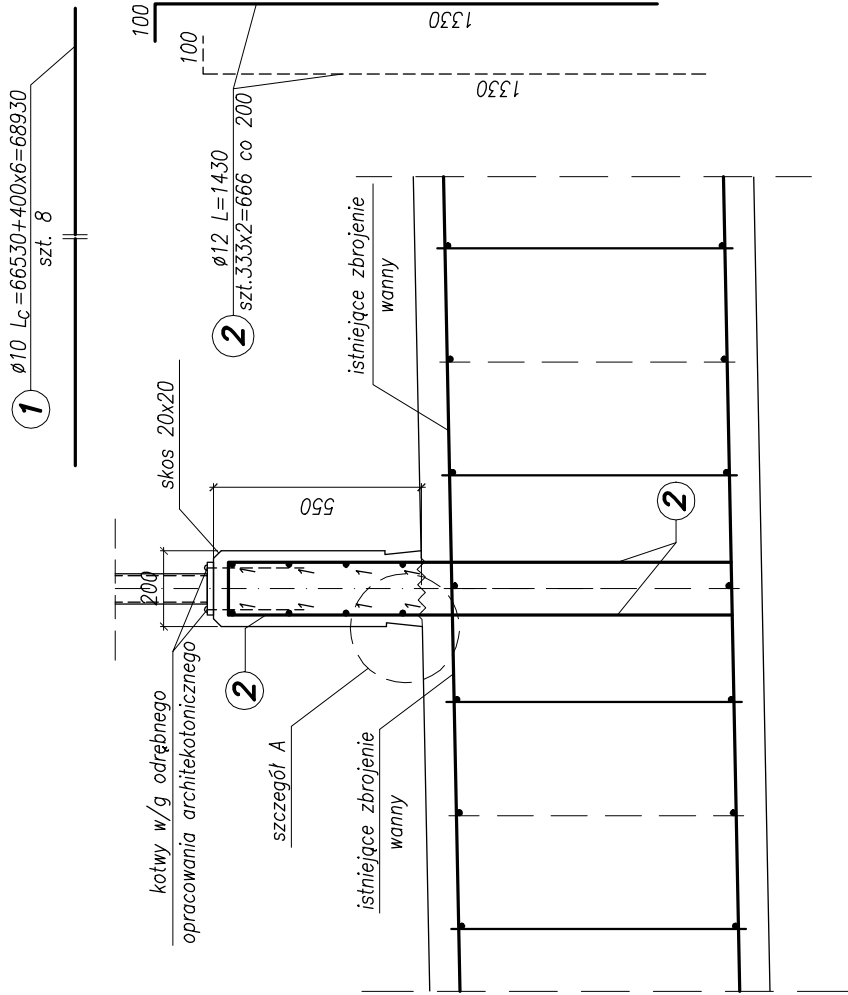
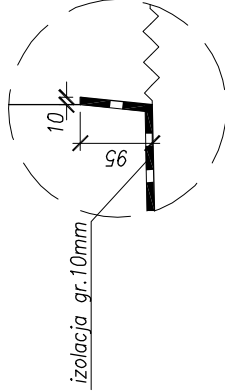


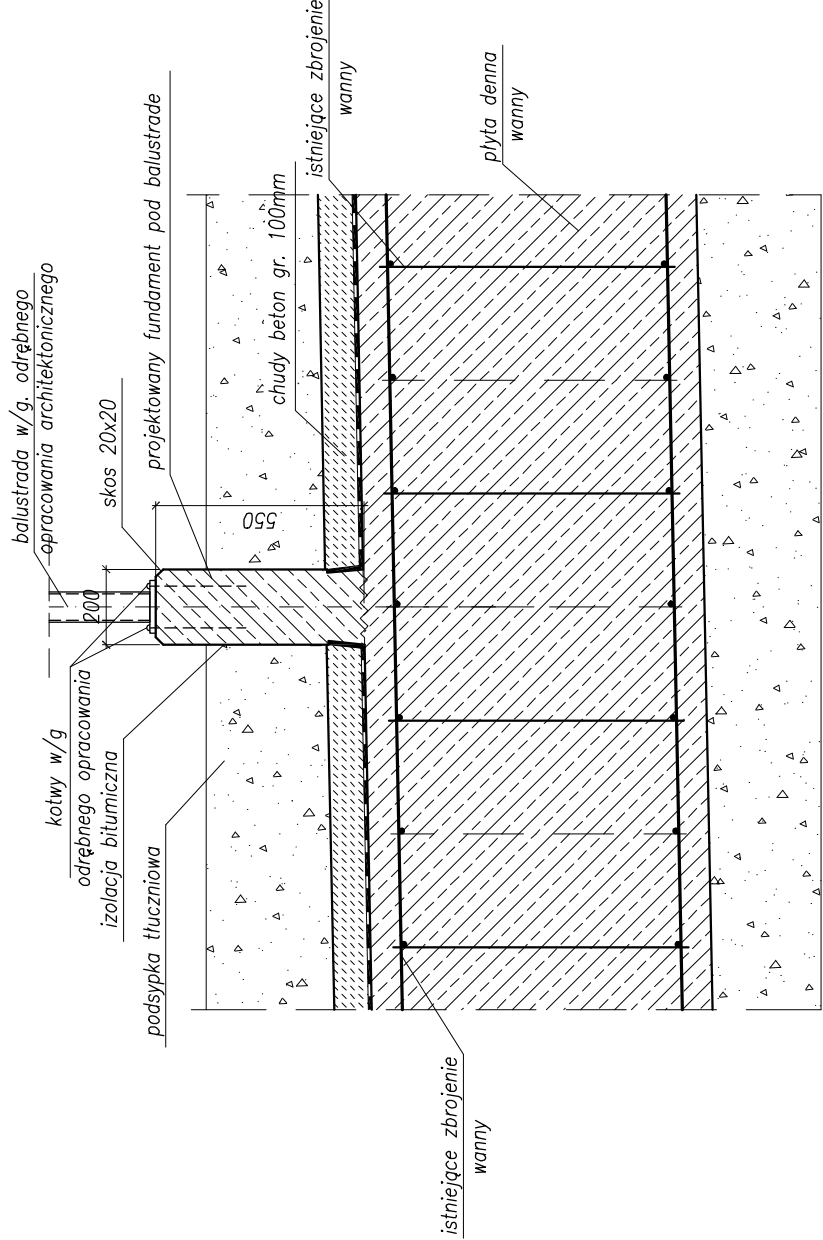
Przekrój przez fundament pod balustradę
skala 1:20



Szczegół A
skala 1:10




Przekrój przez fundament pod balustradę
skala 1:20



Objętość betonu murku:
7,5m³

Beton konstrukcyjny: C30/37 XC3 XD1 XF2
Beton podkładowy: C12/15 X0
Stal zbrojeniowa: BSt500S

Rozwiązania zawarte w niniejszym opracowaniu podlegają ochronie prawa autorskiego i mogą być powielane oraz udostępniane osobom trzecim jedynie przez Zamawiającego w zakresie określonym w umowie o przeniesienie praw autorskich lub na podstawie pisemnego zezwolenia w/w Biura z zastrzeżeniem wszelkich skutków prawnych

		BUDOWA SZCZECIŃSKIEGO SZYBKIEGO TRAMWAJU ETAP Ic – BUDOWA SST NA ODCINKU OD BASENU GÓRNICZEGO DO PETLI PRZY ULICY TURKUSOWEJ KONSTRUKCJA WYKOPU OBUDOWANEGO - zbrojenie murku na przystanku	
Stadium opracowania: PROJEKT WYKONAWCZY		Data: 03.2011 Skala: 1:20, 1:10	
Nr zlec: 9390		Nr arch: 2:39	
Rys nr		Rys nr	
Projektant:	mgr inż. Mirosław Wałęga	specj. upr. nr	specj. upr. nr
Opracowanie:	mgr inż. Rafał Klim	specj. upr. nr	specj. upr. nr
Sprawdzający:	mgr inż. Mariusz Sobczyk	specj. upr. nr	specj. upr. nr